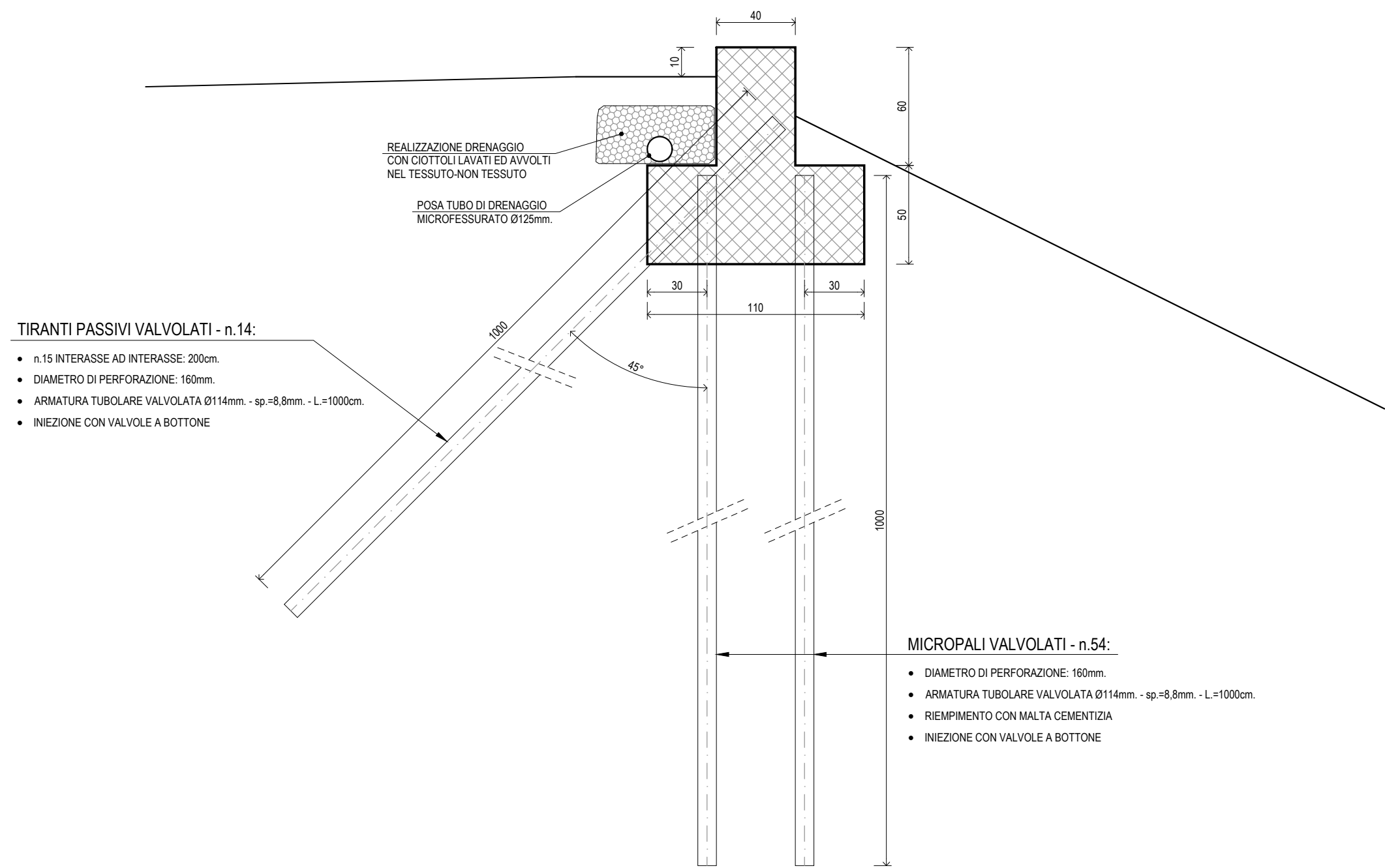
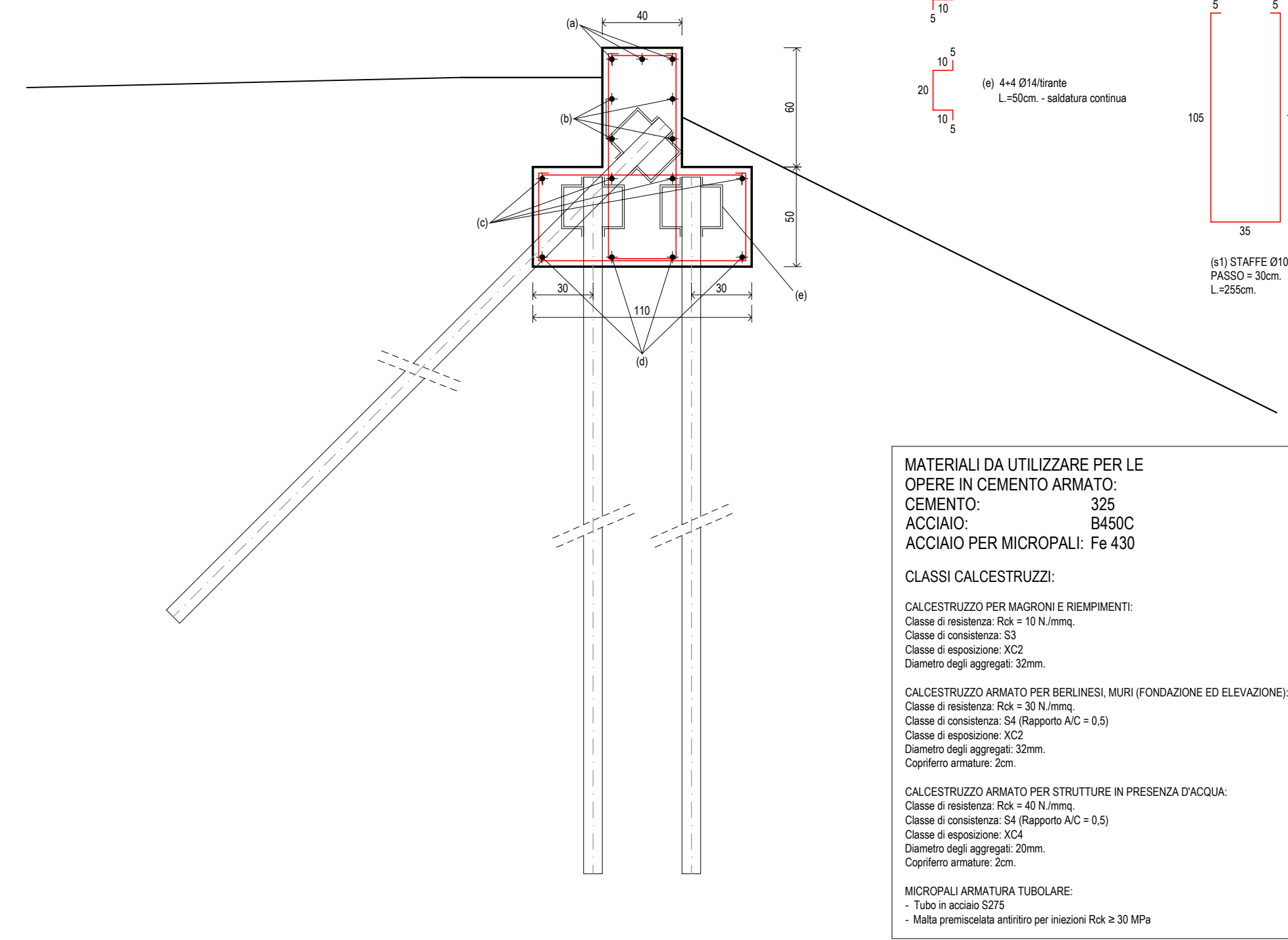


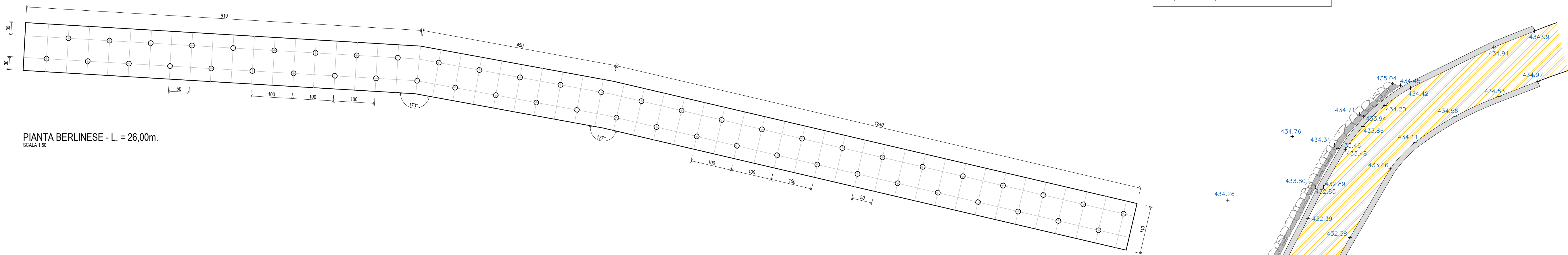
SEZIONE DETTAGLIO BERLINESE - L. = 26,00m.
SCALA 1:25



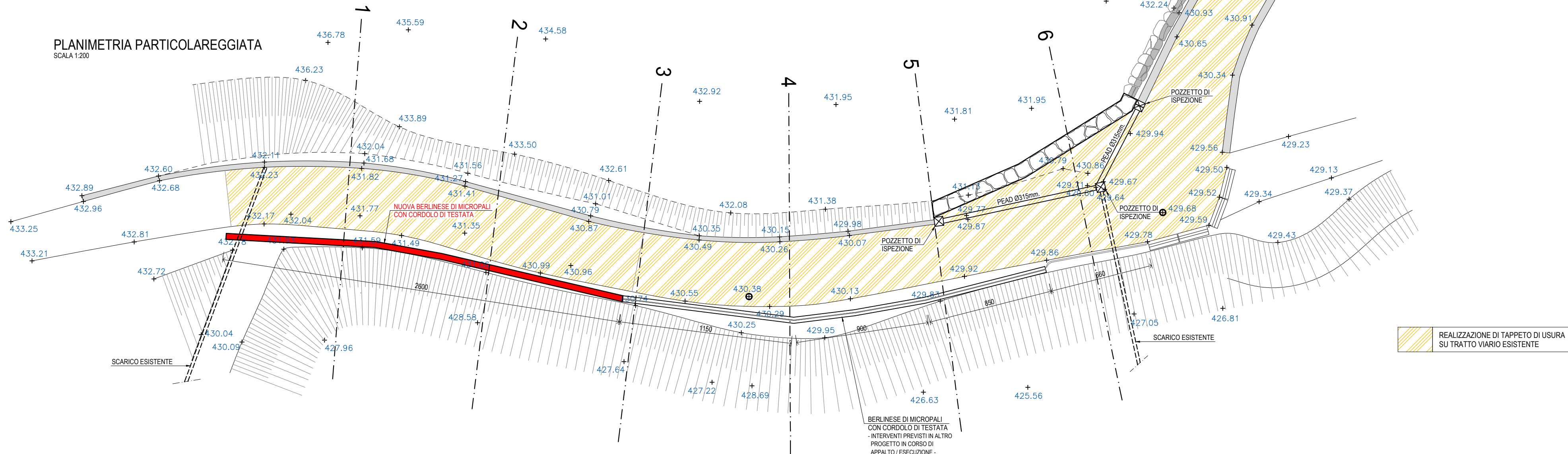
SEZIONE FERRI BERLINESE
SCALA 1:25



PIANTA BERLINESE - L. = 26,00m.
SCALA 1:50



PLANIMETRIA PARTICOLAREGGIATA
SCALA 1:200



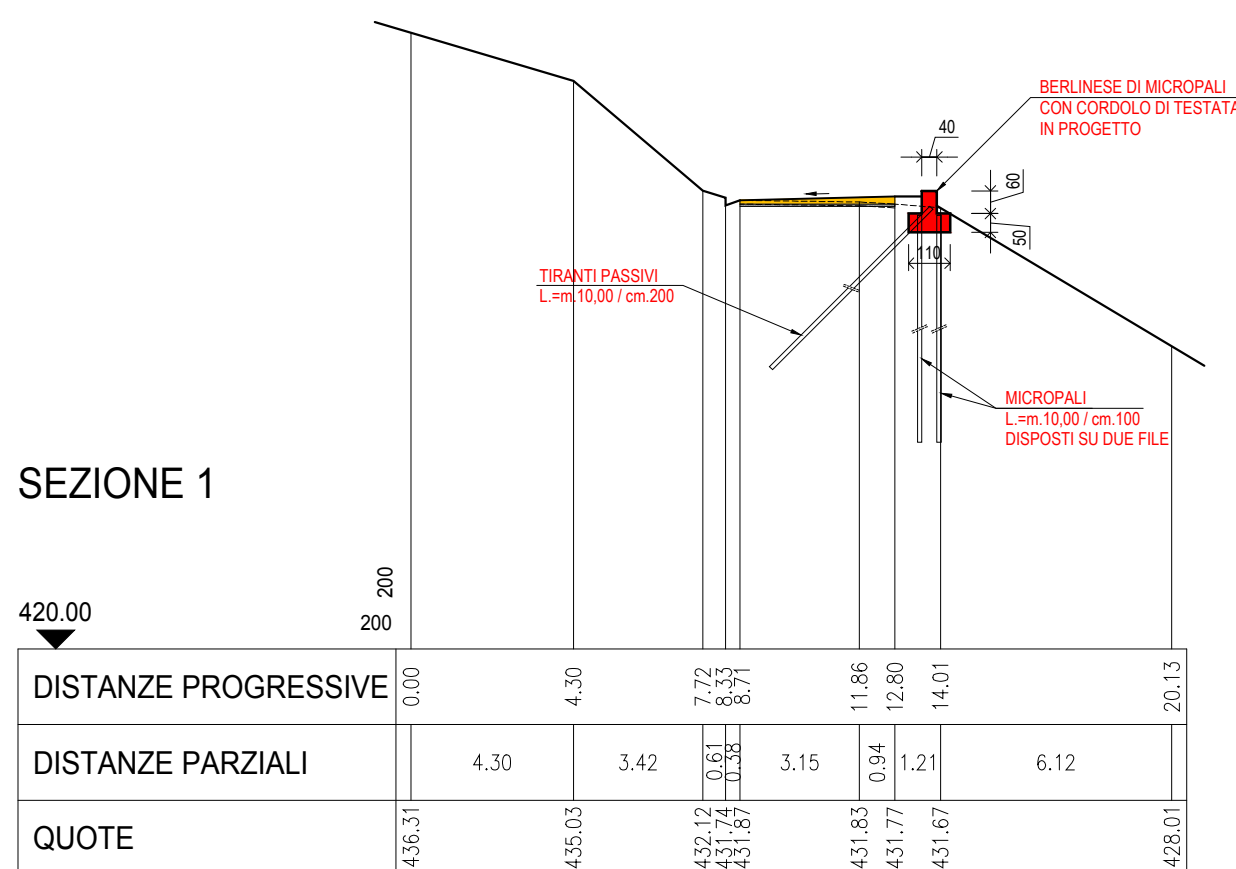
REGIONE PIEMONTE - PROVINCIA DI BIELLA
COMUNE DI
VIGLIANO BIELLESE



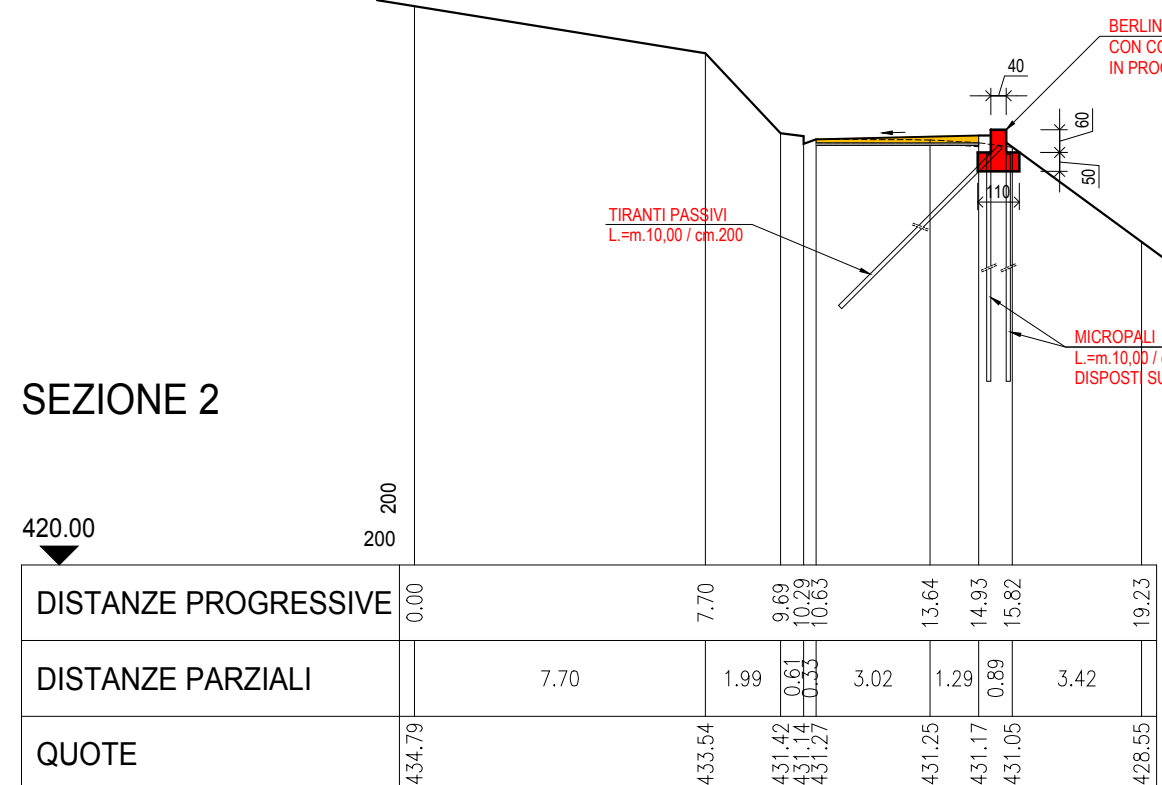
- PROGETTO ESECUTIVO -

SCALA:	OGGETTO:
1:25 1:50 1:200	LAVORI DI DEVIAZIONE DEL PERCORSO STRADALE DI VIA VALGRANDE A MONTE DELL'ATTUALE UBICAZIONE DELIBERA CIPE n°98/2017 e n°12 del 28 FEBBRAIO 2018 CODICE INTERVENTO BL CIPE_98-17-12-18_29 - CUP: I49J19000020005 -
TAVOLA N.	TITOLO ELABORATO:
05	INNESTO DI MONTE PLANIMETRIA PARTICOLAREGGIATA SITUAZIONE IN PROGETTO SEZIONI SITUAZIONE IN PROGETTO PARTICOLARI DI DETTAGLIO SCHEMA FERRI
DATA:	PROGETTISTA:
AGOSTO 2020	Studio Tecnico MAGGIA - INGLESE Dott. Ing. MAGGIA Giorgio Corso Libertà n°254 - 13100 Vercelli (VC) tel.: 0161 256 500 - fax: 0161 174 6486 e-mail: maggiainglese@gmail.com PEC: giorgio.maggia@ingpec.eu
AGG.	

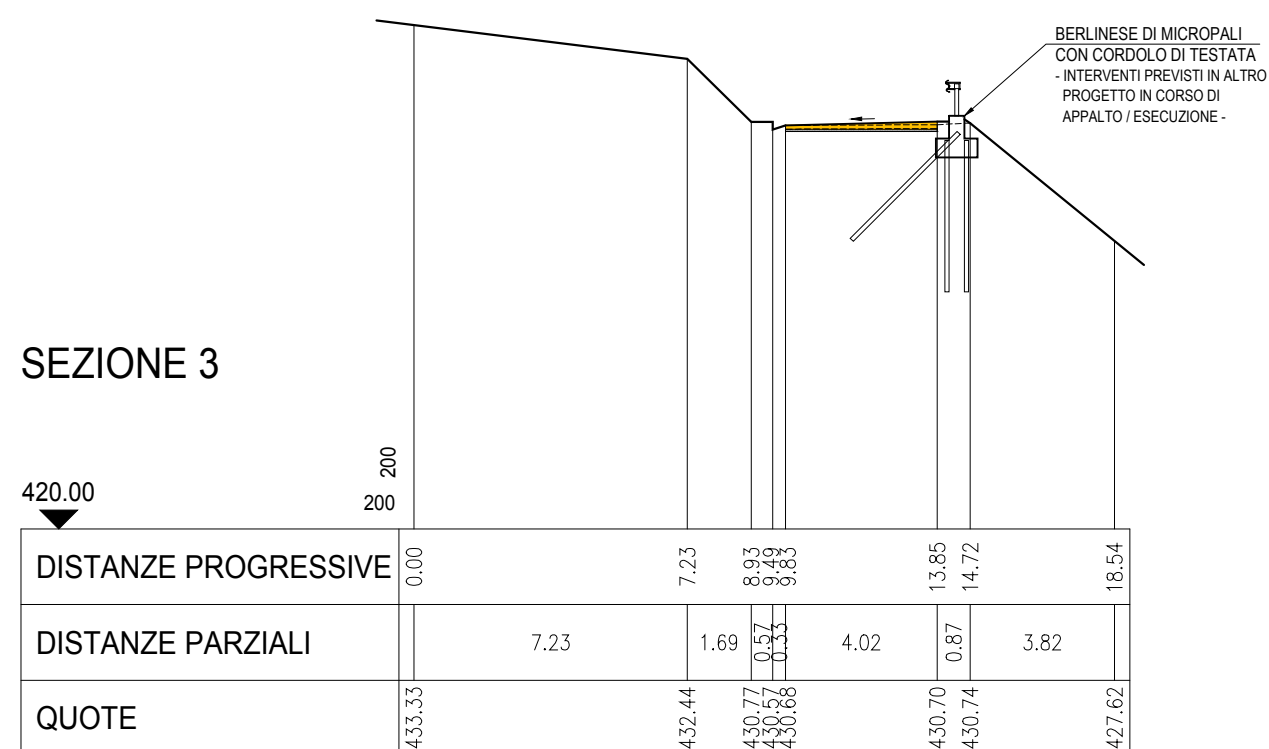
SEZIONE 1



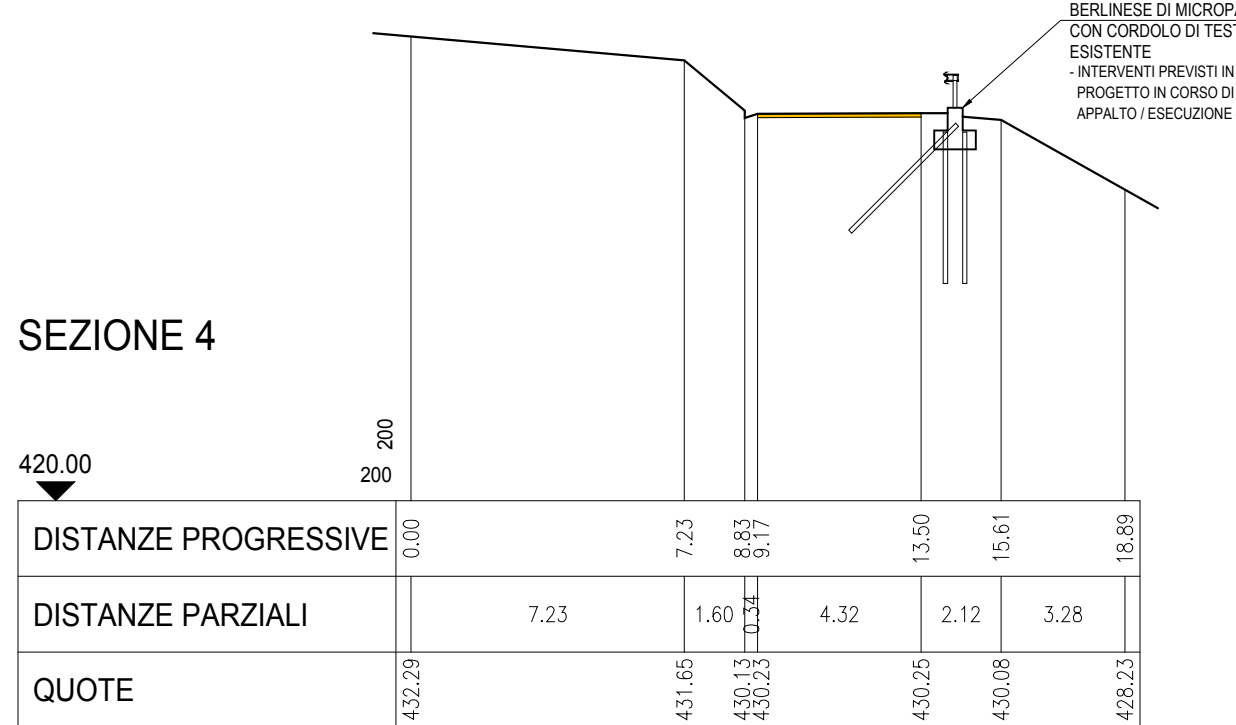
SEZIONE 2



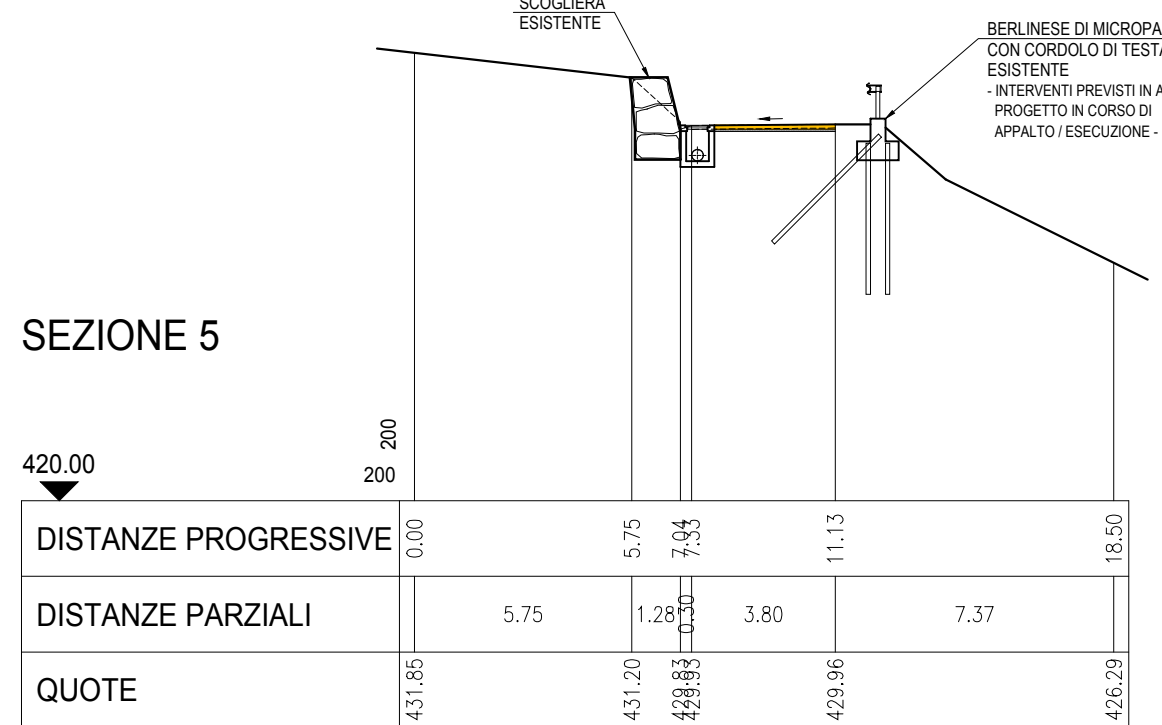
SEZIONE 3



SEZIONE 4



SEZIONE 5



SEZIONE 6

