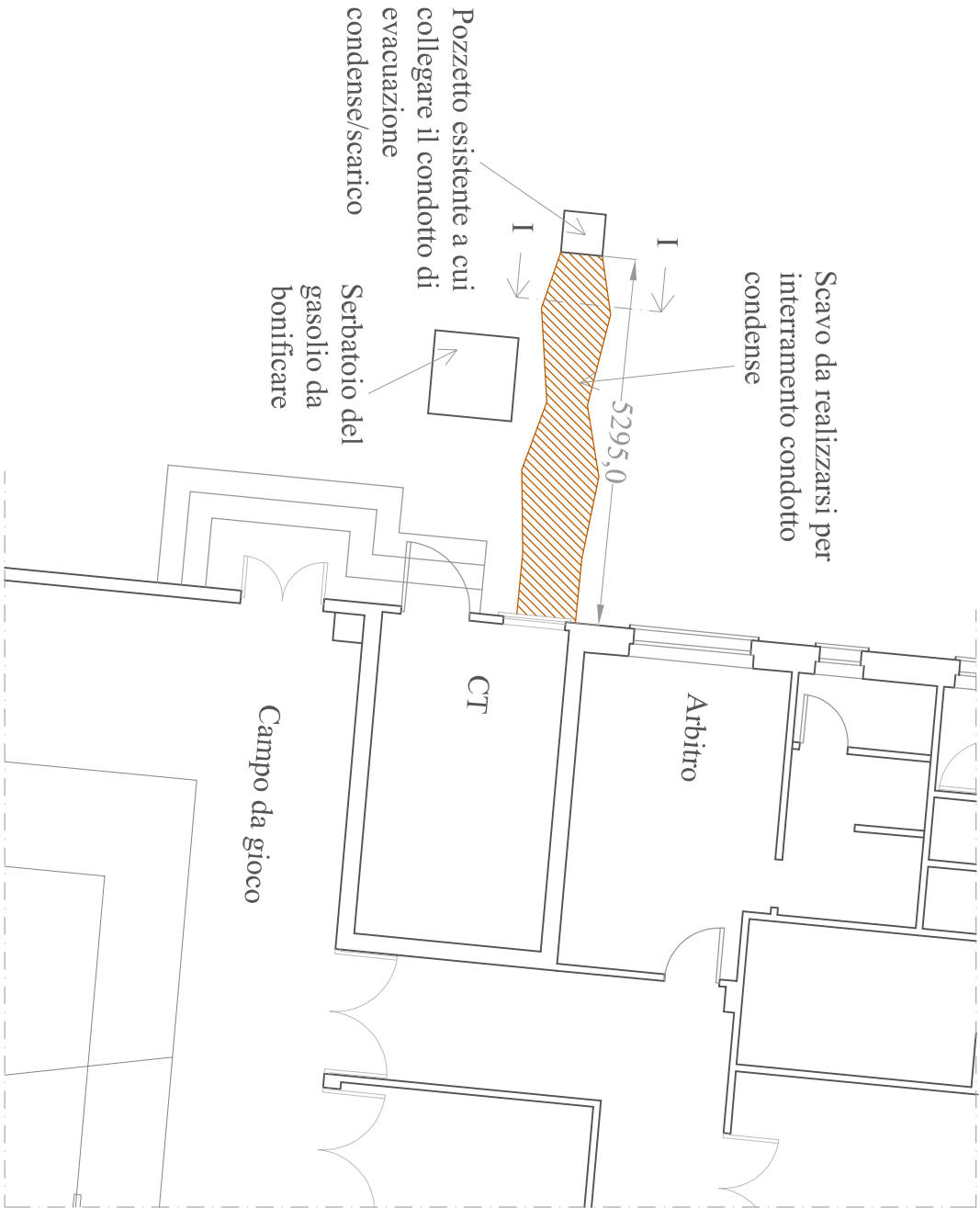
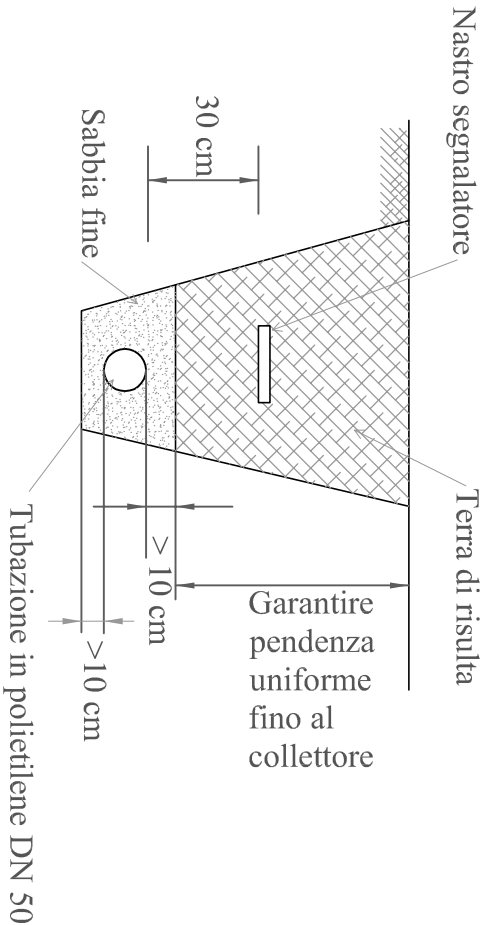


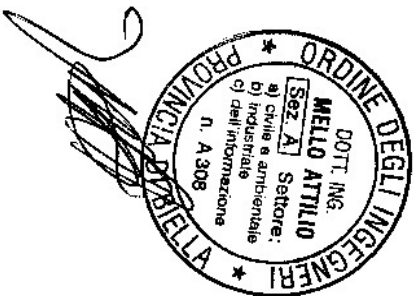
PIANTA PIANO TERRA - PARTICOLARE ESTERNO CENTRALE TERMICA  
Scala 1:100



SEZIONE I-I DETTAGLIO INTERRAMENTO CONDOTTO EVACUAZIONE CONDENSE



*Filippo Mello*  
ORDINE DEGLI ARCHITETTI  
PANECAPI, PESAIOGGI E CONSERVATORI  
DELLA PROVINCIA DI BIELLA  
sezione  
A/a  
Architetto  
FILIPPO CHIOCCHETTI  
n° 331



Rev.			
0	Esecutivo	N° Disegno: 07-VIG-PAL-18	Data: 26/11/2018
<b>Oggetto:</b> Riqualificazione energetica e opere edili complementari presso la Palestra Comunale, via degli Alpini d'Italia 3, 13856 Vigliano Biellese (Bi) Realizzazione di scavo per posa condotto condensa			STUDIO ING. MELLO Via Rovella 30 13841 Bioglio (BI) Tel: 015703833 - 3498518241 attilio.mello@tiscali.it
<b>Committente:</b> Comune di Vigliano Biellese via Milano 234 13856 Vigliano Biellese (Bi)			architetto Filippo Chiocchetti Via Costa di Riva 11 13900 Biella Tel: 0152523013 - 3357043639 info@filippochiocchetti.it